

Rapport

INDUSTRIE MINIÈRE AU QUÉBEC

Sondage Omniweb pour la
Coalition *Pour que le Québec
ait meilleure mine!*

DATE 2022-07-27 NUMÉRO DE PROJET 16531-001



Table des matières

— APPROCHE MÉTHODOLOGIQUE	Page 03
— RÉSULTATS DÉTAILLÉS	Page 05
— PROFIL DES RÉPONDANTS	Page 10
— ÉQUIPE	Page 13



APPROCHE MÉTHODOLOGIQUE

MÉTHODOLOGIE

La Coalition *Pour que le Québec ait meilleure mine!* a mandaté Léger pour réaliser un sondage auprès des Québécois au sujet de l'industrie minière au Québec. Les résultats permettent d'avoir une meilleure compréhension des perceptions et attitudes des Québécois à l'égard de l'industrie minière dans la province.

MÉTHODE

Un **sondage Omniweb** auprès de 995 répondants québécois âgés de 18 ans et plus pouvant s'exprimer en français ou en anglais.

L'échantillon a été tiré à partir du panel d'internautes de Léger, soit un panel représentatif de la population.

RÉPONDANTS

Échantillon représentatif de **995 Québécois de 18 ans et plus**.

DATES

Les données ont été collectées du **15 au 18 juillet 2022**.

MARGE D'ERREUR

À titre indicatif, la marge d'erreur maximale pour un échantillon représentatif de 995 répondants est de $\pm 3,1\%$, et ce 19 fois sur 20.

PONDÉRATION

Les résultats ont été pondérés **en fonction du sexe, de l'âge, de la langue maternelle, de la région, du niveau de scolarité et de la présence d'enfants dans le ménage** afin d'assurer un échantillon représentatif de la population (source: Statistique Canada, recensement 2016).

DIFFÉRENCES SIGNIFICATIVES

Les nombres en caractères **gras et rouges** indiquent une différence significative statistiquement **inférieure** par rapport au complément, alors que les nombres en caractères **gras et verts** indiquent une différence significative statistiquement **supérieure** par rapport au complément.

NOTES AUX LECTEURS

NSP

La mention « NSP », qui apparaît dans le rapport, signifie « Ne sait pas ».

ARRONDISSEMENT

Les données présentées ont été arrondies. Par conséquent, il est possible que les totaux diffèrent légèrement de 100%.

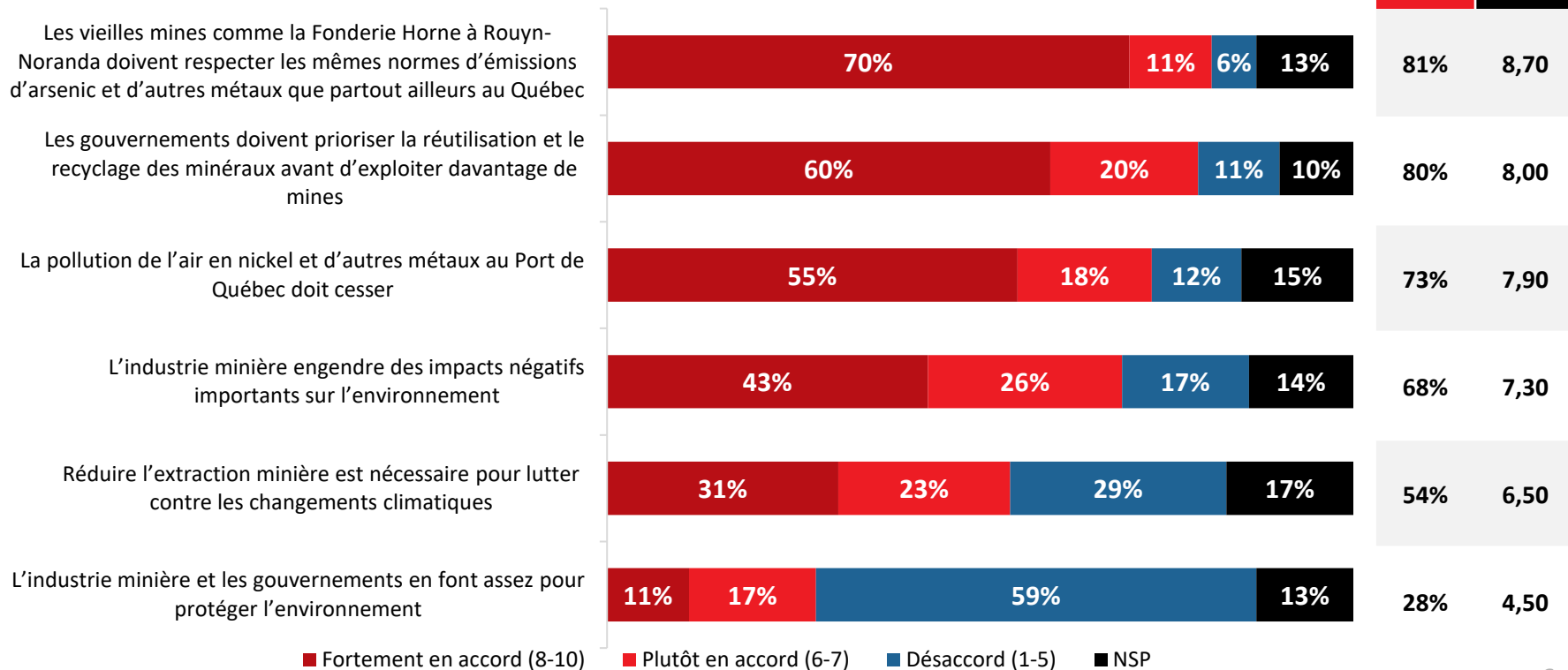


RÉSULTATS DÉTAILLÉS

ATTITUDES À L'ÉGARD DE L'INDUSTRIE MINIÈRE AU QUÉBEC

Q1. Dans quelle mesure êtes-vous d'accord avec les énoncés suivants concernant l'industrie minière au Québec ?

Base : Tous les répondants (n=995)



* Total accord = Fortement en accord (8-10) + Plutôt en accord (6-7)

ATTITUDES À L'ÉGARD DE L'INDUSTRIE MINIÈRE AU QUÉBEC

Q1. Dans quelle mesure êtes-vous d'accord avec les énoncés suivants concernant l'industrie minière au Québec ?

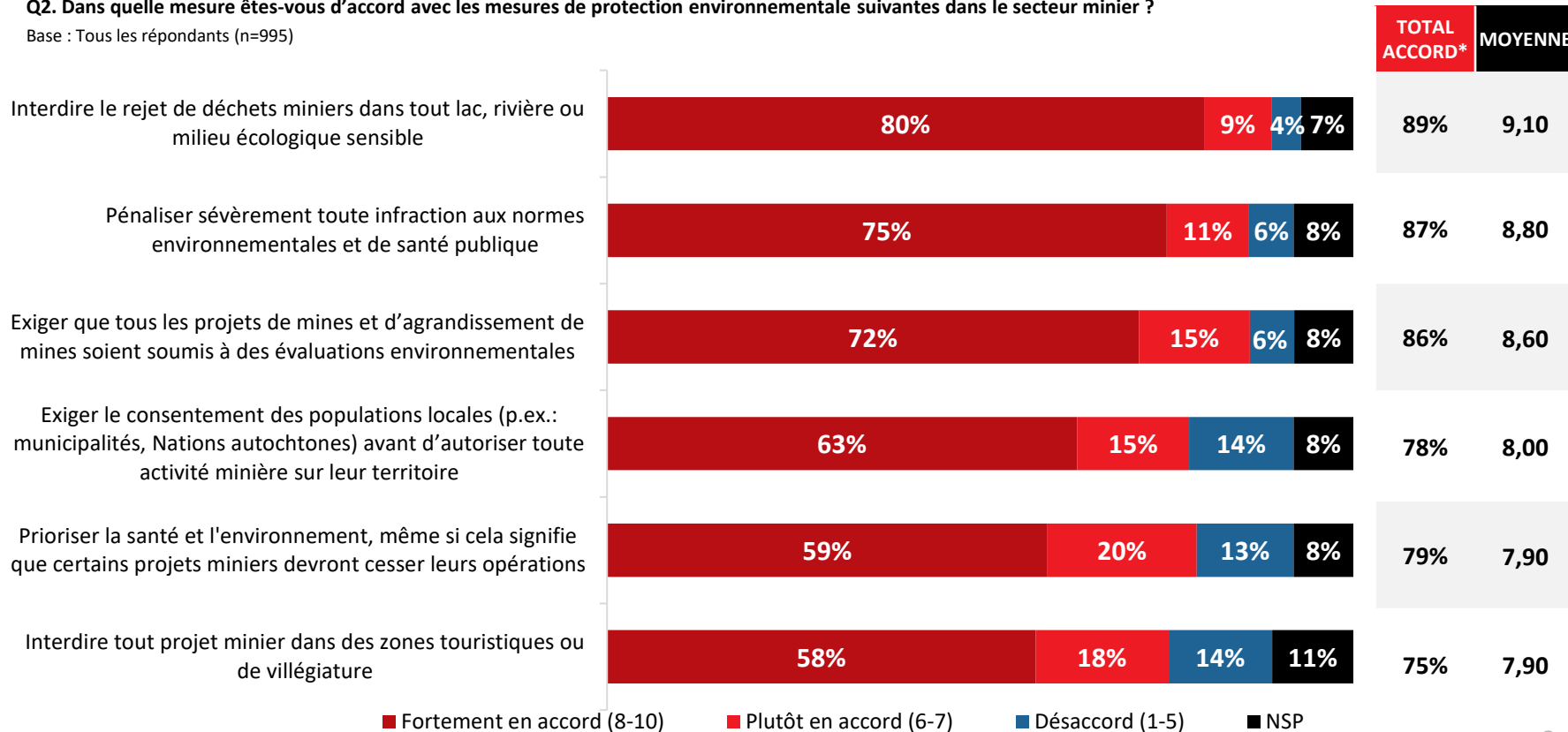
Base : Tous les répondants (n=995)

Moyenne d'accord (/10) présentée	TOTAL	GENRE		ÂGE			RÉGION		
		Homme	Femme	18-34	35-54	55+	Montréal RMR	Québec RMR	Autre
n=	995	501	494	329	351	315	400	300	295
Les vieilles mines comme la Fonderie Horne à Rouyn-Noranda doivent respecter les mêmes normes d'émissions d'arsenic et d'autres métaux que partout ailleurs au Québec	8,70	8,7	8,8	8,2	8,5	9,2	8,6	9,0	8,8
Les gouvernements doivent prioriser la réutilisation et le recyclage des minéraux avant d'exploiter davantage de mines	8,00	7,8	8,1	7,9	7,5	8,2	8,1	7,9	7,7
La pollution de l'air en nickel et d'autres métaux au Port de Québec doit cesser	7,90	7,8	8,2	7,9	7,7	8,2	8,1	7,7	7,9
L'industrie minière engendre des impacts négatifs importants sur l'environnement	7,30	7,1	7,5	7,4	6,9	7,4	7,4	7,0	7,2
Réduire l'extraction minière est nécessaire pour lutter contre les changements climatiques	6,50	6,0	6,9	6,9	5,9	6,5	6,7	5,9	6,3
L'industrie minière et les gouvernements en font assez pour protéger l'environnement	4,50	4,6	4,5	5,0	4,9	4,1	4,3	4,7	4,8

ATTITUDES À L'ÉGARD DES MESURES DE PROTECTION ENVIRONNEMENTALE

Q2. Dans quelle mesure êtes-vous d'accord avec les mesures de protection environnementale suivantes dans le secteur minier ?

Base : Tous les répondants (n=995)



■ Fortement en accord (8-10) ■ Plutôt en accord (6-7) ■ Désaccord (1-5) ■ NSP

* Total accord = Fortement en accord (8-10) + Plutôt en accord (6-7)

ATTITUDES À L'ÉGARD DES MESURES DE PROTECTION ENVIRONNEMENTALE

Q2. Dans quelle mesure êtes-vous d'accord avec les mesures de protection environnementale suivantes dans le secteur minier ?

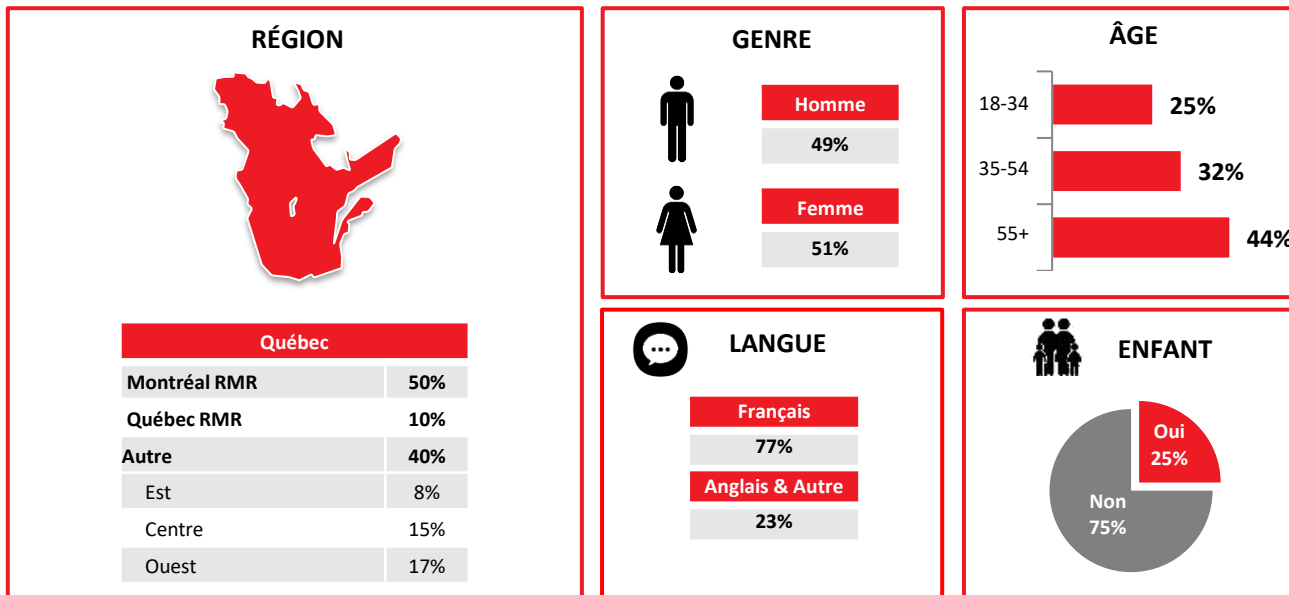
Base : Tous les répondants (n=995)

<i>Moyenne d'accord (/10) présentée</i>	n=	GENRE		ÂGE			RÉGION		
		TOTAL	Homme	Femme	18-34	35-54	55+	Montréal RMR	Québec RMR
	995	501	494	329	351	315	400	300	295
Interdire le rejet de déchets miniers dans tout lac, rivière ou milieu écologique sensible	9,10	9,0	9,2	8,6	8,9	9,5	9,1	9,2	9,1
Pénaliser sévèrement toute infraction aux normes environnementales et de santé publique	8,80	8,6	9,0	8,5	8,4	9,3	8,8	8,8	8,8
Exiger que tous les projets de mines et d'agrandissement de mines soient soumis à des évaluations environnementales	8,60	8,3	8,8	8,3	8,2	8,9	8,6	8,4	8,5
Exiger le consentement des populations locales (p.ex.: municipalités, Nations autochtones) avant d'autoriser toute activité minière sur leur territoire	8,00	7,8	8,3	8,1	7,8	8,2	8,2	7,6	7,9
Prioriser la santé et l'environnement, même si cela signifie que certains projets miniers devront cesser leurs opérations	7,90	7,5	8,2	7,9	7,4	8,2	8,1	7,7	7,7
Interdire tout projet minier dans des zones touristiques ou de villégiature	7,90	7,7	8,1	7,6	7,6	8,3	8,1	7,8	7,7



PROFIL DES RÉPONDANTS

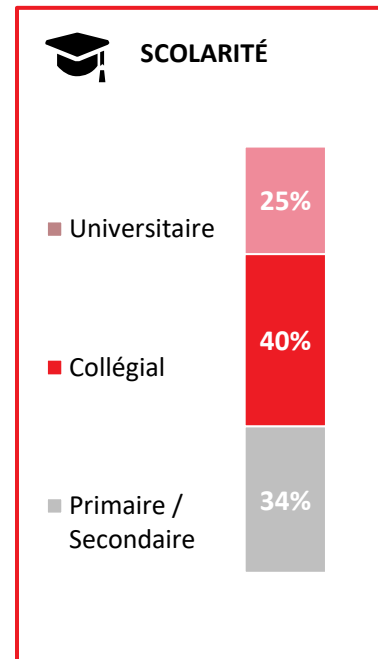
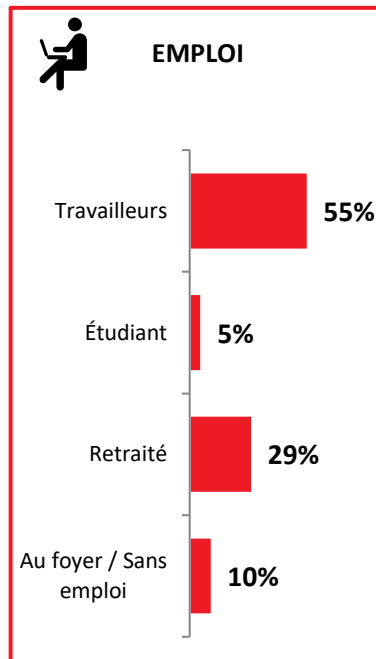
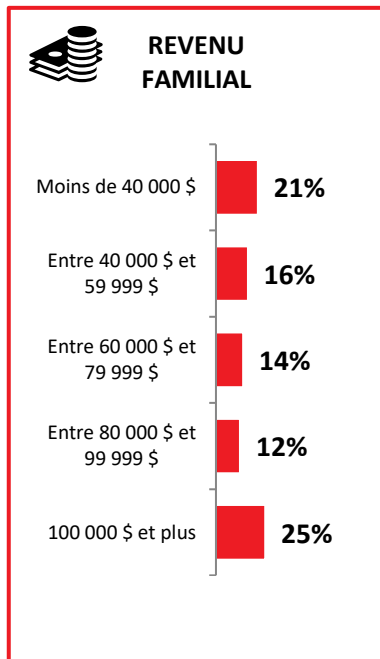
PROFIL DES RÉPONDANTS



Base : Tous les répondants (n=995)

Note : Pour chacune des catégories de profil, le complément à 100% correspond aux mentions « Ne sait pas » et « Refus ».

PROFIL DES RÉPONDANTS



Base : Tous les répondants (n=995)

Note : Pour chacune des catégories de profil, le complément à 100% correspond aux mentions « Ne sait pas » et « Refus ».



ÉQUIPE

ÉQUIPE

Pour plus d'informations sur cette étude, veuillez contacter :

Afaf El Haddioui

Directrice de Recherche

aelhaddioui@leger360.com

418-522-7467

Équipe du projet

Afaf El Haddioui, Directrice de Recherche

Adil Mechbal, Analyste de Recherche

NOS SERVICES

- **Léger**
Recherche marketing et sondage
- **Léger MetriCX**
Services-conseils en expérience client
- **Léger Analytique (LEA)**
Analyse de modélisation de données
- **Léger Opinion (LEO)**
Gestion de panel
- **Léger Communauté**
Gestion de communautés en ligne
- **Léger Numérique**
Stratégie numérique et expérience utilisateur
- **Recherche internationale**
Worldwide Independent Network (WIN)

600
EMPLOYÉS



185
CONSULTANTS



8
BUREAUX

MONTRÉAL | QUÉBEC | TORONTO | WINNIPEG
EDMONTON | CALGARY | VANCOUVER | PHILADELPHIE

NOTRE ENGAGEMENT QUALITÉ



Léger est membre du [Conseil de recherche et d'intelligence marketing canadien \(CRIC\)](#), l'association officielle de l'industrie des études de marché, des sondages et de l'intelligence marketing.



Léger est membre d'[ESOMAR](#) (European Society for Opinion and Market Research), l'association mondiale des professionnels des enquêtes d'opinion et des études marketing. À ce titre, Léger s'engage à appliquer le [code international ICC/ESOMAR](#) des études de marché, études sociales et d'opinion et de l'analytique des données.



Léger est aussi membre d'[Insights Association](#), l'association américaine pour la recherche marketing et l'analytique.



Léger est un commanditaire de [PAIM Canada](#), l'association officielle des professionnels agréés en analytique et intelligence marketing au Canada. PAIM respecte les normes du CRIC en matière de recherche marketing et de recherche sur l'opinion publique. PAIM Canada est approuvée à l'échelle internationale par ESOMAR et le MRII/Université de Géorgie.

Leger

Comprendre le monde



LeGER

LA PLUS GRANDE FIRME
DE SONDAGE, DE RECHERCHE
MARKETING ET ANALYTIQUE
À PROPRIÉTÉ CANADIENNE

MONTRÉAL • QUÉBEC

TORONTO • WINNIPEG • EDMONTON • CALGARY

VANCOUVER • PHILADELPHIE